

ИНДЕКСЫ ЦЕН ПРОИЗВОДИТЕЛЕЙ ПРОМЫШЛЕННЫХ ТОВАРОВ (УСЛУГ) по Сахалинской области (внутренний рынок) за декабрь 2022 года

в % к предыдущему месяцу 2022 г.



Индекс цен производителей промышленных товаров **100,2**

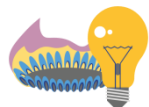
в том числе:



добыча полезных ископаемых **99,9**



обрабатывающие производства **99,6**



обеспечение электрической энергией, газом и паром, кондиционирование воздуха **102,4**



водоснабжение; водоотведение, организация сбора и утилизации отходов, деятельность по ликвидации загрязнений **101,4**

в % к декабрю предыдущего года

